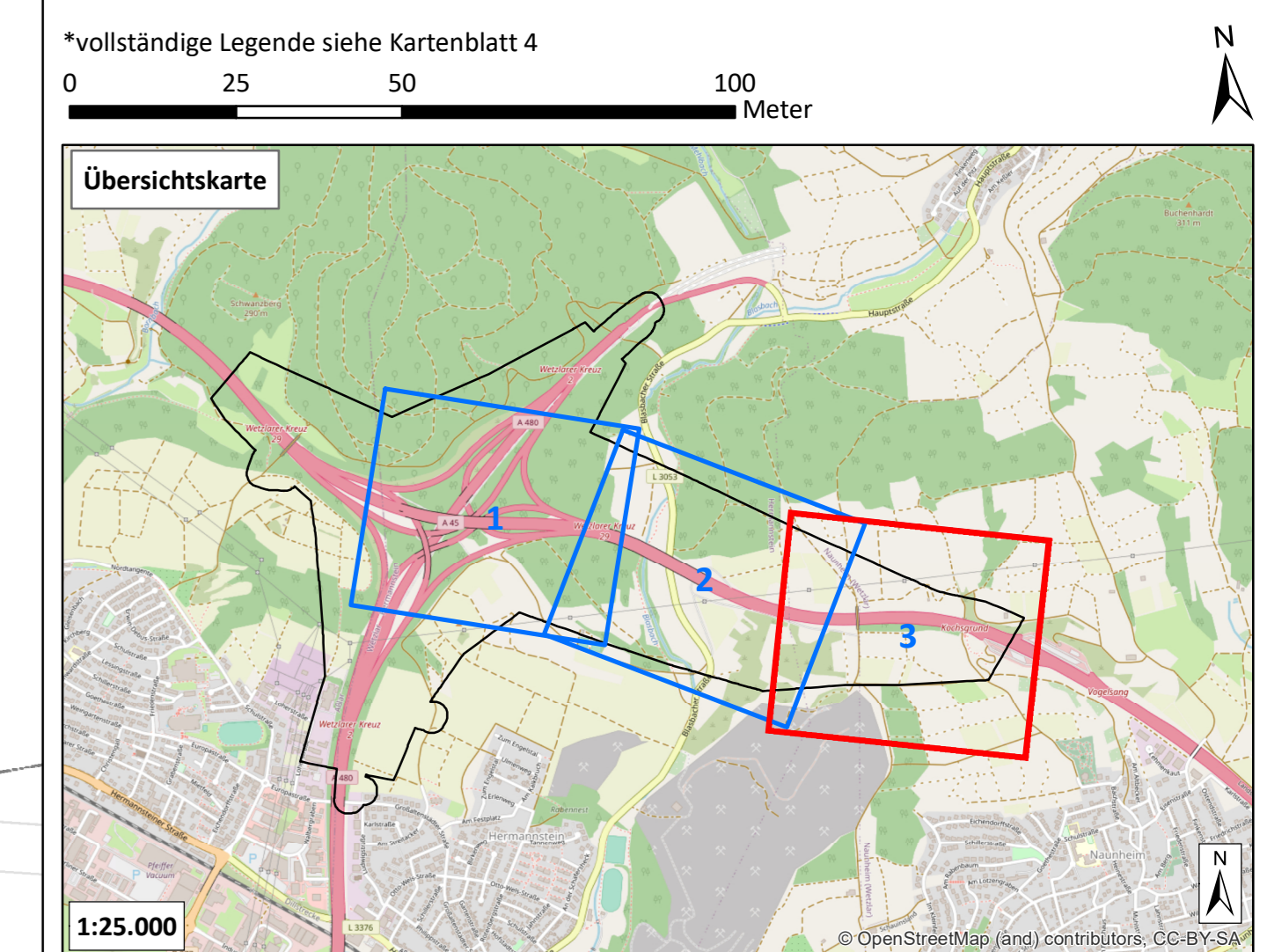


- Kurzlegende***
- Biotypen (Hessen Mobil 2017, Ortsvergleich 2021)**
- Geschützte Biotypen**
- Lebensraumtyp nach Anhang II FFH-Richtlinie
 - Laub- und Mischwald
 - Nadelwald
 - Gebüsche, Hecken, Säume
 - Erwerbsgartenbau/Obstbau
 - Einzelbäume und -sträucher, Baumgruppen, Alleen, Feldgehölze
 - Grasland im Außenbereich
 - Ruderaffuren und Brachen
 - Vegetationsarme und kahle Flächen
 - Versiegelte und teilversiegelte Flächen
 - Überbaute Flächen
 - Äcker
 - Gärtnerisch gepflegte Anlagen und Hausgärten, Kleingärten und Grabeland
 - Gesetzlich geschütztes Biotop nach § 30 BNatSchG / § 13 HAGBNatSchG
- Standorte geschützter Pflanzenarten**
- geschützte Pflanzenart (nachrichtlich übernommen Flora-Fauna-Bericht, Hessen Mobil 2017)
- Fauna (Quelle: BfF 2019, *Hessen Mobil 2019)**
- Brutvögel
 - Amphibien
 - Reptilien
 - Fledermäuse
 - Tagfalter
 - Heuschrecken
 - Libellen
 - Säuger
- Konfliktkennzeichnung**
- Biotypen Konflikte (dauerhaft)
 - Biotypen Konflikte (temporär)
 - Boden Konflikte
 - Fauna Konflikte
 - Vorbelastungen
- Baumhöhlen (Quelle: BfF 2019)**
- Höhlenbaum (mit lfd. Nummerierung innerhalb der Baufeldlinie)
- Vorhaben (Die Autobahn GmbH Hessen 2021)**
- Baufeldlinie
 - Technische Planung
 - temporäre Baustraßen
- Abgrenzungen**
- Untersuchungsraum A 45
 - Bezugsräume
 - Gemarkungsgrenze
 - Flurgrenze
 - Flurstücksgrenze



Auftragnehmer/Planverfasser:	NATUR PLANUNG Biederstraße 85 61200 Wölfersheim Tel.: (06036) 9 89 96-10 Fax: (06036) 9 89 96-11 mailto:naturplanung.de www.naturplanung.de	Datum	Zeichen
bearbeitet:	OKL 21	gezeichnet:	OKL 21
geprüft:	gez. Feuchter	Projekt-Nr.:	12/2365

Die Autobahn Westfalen

Projekt-Nr. A. 12299

Feststellungsentwurf

Die Autobahn GmbH des Bundes

Unterlage / Blatt-Nr.: 19.3 / 3

Strasse	von NK / Abschnitt	von NK / Abschnitt	Bestands- und Konfliktplan
A 45	5416 038	5417 005	
PROJIS-Nr.:	06179937 20		Maßstab: 1 : 1.000

Ersatzneubau der Talbrücke Ausbach mit sechsstreifigem Ausbau
Bau-km 162+633 - 164+388

Aufgestellt: 28.10.2021
Der Leiter der Niederlassung Westfalen, Außenstelle Dillenburg
i.A. gez. Reichwein

(Eugen Reichwein)